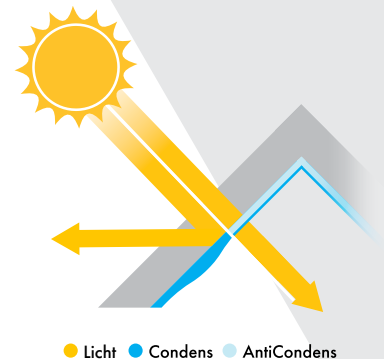


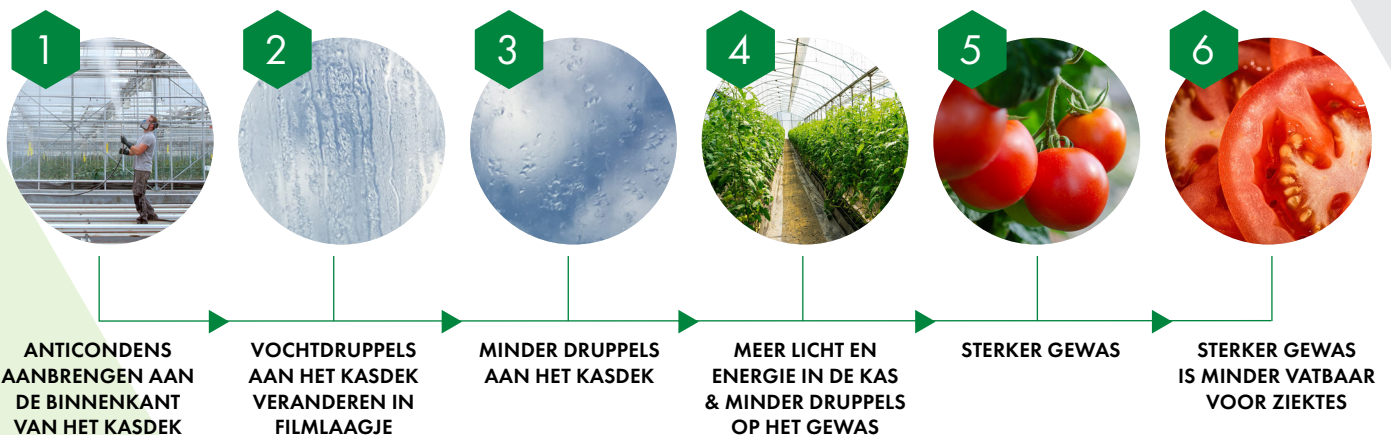
# DUBBELE WINST: MEER LICHT EN MINDER ZIEKTEPROBLEMEN

## VOORDELEN VAN ANTICONDENS

Condensvorming op het kasdek kan zorgen voor lichtverlies tot wel 9% bij glas en 20% bij plastic. Verminderde lichtinval kost veel productie, aangezien de stelregel is: 1% meer licht = 1% meer productie. AntiCondens gaat condensvorming tegen en zorgt voor een filmlaagje met water waardoor het lichtverlies sterk afneemt. Bij plastic kassen zorgt AntiCondens voor minder kans op binnenregen.



● Licht ● Condens ● AntiCondens



## MOGELIJKE ZIEKTES ALS GEVOLG VAN DRUPPELS IN DE KAS



### MYCOSPHAERELLA

Mycosphaerella is te herkennen aan donkergekleurde stippen, die zich uiteindelijk vormen tot cirkelvormige, bruine vlekken. Dit kan zowel inwendig vruchtrot, als stengelaantasting tot gevolg hebben.



### MEELDAUW

Echte meeldauw is een veelvoorkomende schimmelaantasting waarbij, niet alleen de bladeren, maar ook de stengels aangetast kunnen worden door witte, wollige vlekjes. Het vocht wordt uit het blad getrokken, waardoor het bruin kleurt en uitdroogt.



### BOTRYTIS

Botrytis is een schimmelziekte en vormt een van de grootste schadeveroorzakers in de tuinbouw. Als gevolg van hoge luchtvochtigheid, kunnen er cirkelvormige, grauwe plekken op het blad ontstaan die de plant doen wegrotten.



### MUCOR

Mucor is een verzamelnaam van verschillende soorten schimmels. Deze schimmels groeien snel en kunnen wit, beige en grijs kleuren. Bestrijding van deze schimmel is niet mogelijk. Door de hygiëne te bewaken kunnen deze schimmels buitengehouden worden.



“MET ANTICONDENS, SPAAR JE WEL 80 - 90% UIT VAN HET MIDDELEN- GEBRUIK TEGEN SCHIMMELS UIT, TERWIJL JE DE ZIEKTEN VEEL BETER IN DE HAND KUNT HOUDEN”

*Het maakt veel uit hoe de condensvorming plaatsvindt: in de vorm van grove druppels of als een fijne waterfilm. Grote druppels houden licht tegen en kunnen naar beneden vallen. In een glazen kas zal dat laatste niet zo snel gebeuren; de druppels vloeien af naar de goot. Maar bij een plastic kas is het gevaar van druppelen groot. Een fijne waterfilm laat juist meer licht door en druppelt niet.*

**Willem Valstar**  
Stargrow Consultancy

## HOE BRENGT U ANTICONDENS AAN?

AntiCondens komt het beste van pas in de herfst, winter en lente, wanneer u zoveel mogelijk licht in de kas wil hebben.

AntiCondens moet aan de binnenzijde van de kas worden aangebracht, bij voorkeur wanneer de kas leeg is. De oppervlakken moeten schoon, droog en vrij van andere stoffen zijn. AntiCondens wordt vermengd met schoon water in een verdunningsverhouding van 1:15 (1 L AntiCondens + 15 L schoon water).

Breng AntiCondens aan door van de goot naar de nok te nevelen, totdat het oppervlak volledig is bevochtigd. Dit kan zowel handmatig, als machinaal. Laat het behandelde oppervlak na het aanbrengen zeer goed drogen. U kunt het drogen versnellen door de kas goed te ventileren. AntiCondens blijft, mits goed toegepast, het hele seizoen werkzaam.



## WILT U WETEN WELKE COATING VOOR U HET MEEST GESCHIKT IS?

Voor elke situatie is er een passende coating. Op de website van ReduSystems vindt u de ReduWizard. Deze online tool berekent de beste oplossing voor uw situatie, gebaseerd op uw teelt, kas, locatie en klimaat. U hoeft alleen maar de locatie, teelt en kaseigenschappen in te voeren en u ontvangt een op uw situatie afgestemd advies. Ga naar de ReduWizard voor een persoonlijk advies.



[REDUSYSTEMS.COM/REDUWIZARD](https://redusystems.com/reduwizard) →

Neem contact met ons op voor meer informatie en technisch advies:

**ReduSystems**<sup>®</sup>

Geerstraat 8  
5111 PS Baarle-Nassau  
Nederland

T +31 (0)13 507 5399  
sales@redusystems.com  
www.redusystems.com



ReduSystems<sup>®</sup> is wereldwijd toonaangevend in het ontwikkelen van coatings en reinigingsmiddelen voor de tuinbouw. Onze producten regelen de inval van natuurlijk licht en warmte, om in elk seizoen het klimaat in de kas te optimaliseren voor de teelt, variërend van een koeler klimaat in de zomer en meer licht in de winter tot diffuus licht en een ander lichtspectrum.